

Scrapmemories

Tanja Troglauer, Goldammerweg 47, 85051 Ingolstadt
Tel. 0841 - 970 70 224 , Mobil 0172 - 77 36 882, <http://www.scrapmemories.de>

Schokoladenverpackung



MATERIAL :

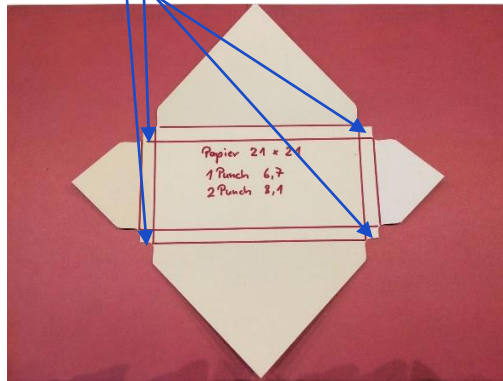
- | | |
|----|--|
| 1. | <ul style="list-style-type: none">• Man benötigt hierfür das „Envelope Punch Board“ (Artikel-Nr. 133774, Seite 184 Hauptkatalog) sowie einen Farbkarton in der Größe 21x 21 cm für die Grundkarte bzw. Verpackung• Farbkarton z. B. vanille 16,0 x 8,0 cm• Designerpapier 15,5 x 7,5 cm |
|----|--|

BESCHREIBUNG :

- | | |
|----|---|
| 2. | Farbkarton anlegen (beim „Punch Board“) bei 6,7cm stanzen + falzen |
| 3. | • Farbkarton auf 8,1 cm nach links verschieben und stanzen + falzen |

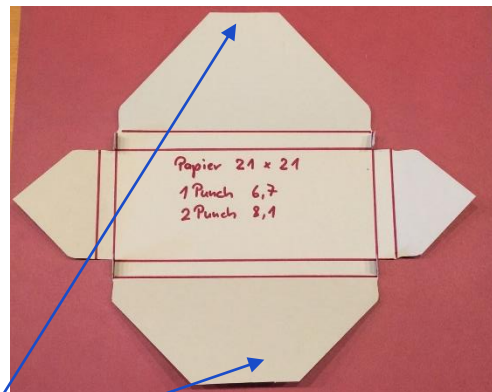
- 4.
- Farbkarton um 90° nach links drehen;
bei der **1. Falzlinie stanzen + falzen**;
bei der **2. Falzlinie stanzen + falzen**,
mit allen 4 Seiten so verfahren

- 5.
- Die 4 kleinen „Laschen“ mit der Schere einschneiden



- 6.
- Alle **Falzlinien nachziehen**

- Schokolade einlegen, die beiden linken und rechten Teile der Verpackung mit Kleber versehen und zukleben



- Die beiden großen Dreiecke kürzen (siehe Bild)

- 7.
- Die Verpackung kann mit kleinen (selbstklebenden) Magneten verschlossen werden ODER mit einer Banderole

- 8.
- Die Vorderseite der Verpackung kann individuell gestaltet werden (*je nach Anlass, z. B. Weihnachten, Ostern, Geburtstag, Hochzeit etc.*)

Für weitere Verpackungsgrößen findet Ihr einen „Envelope-Punchboard“-Rechner auf meiner Internetseite: <http://www.scrapmemories.de> in dem Feld „Anleitungen“