

Scrapmemories




Tanja Troglauer, Goldammerweg 47, 85051 Ingolstadt
Tel. 0841 - 970 70 224 , Mobil 0172 - 77 36 882, <http://www.scrapmemories.de>

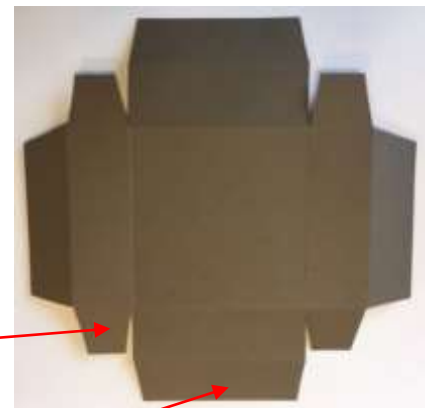
Quadratische aufklappbare Geschenk-BOX:



MATERIAL :

- | | | | |
|----|---|---------------------|-------------|
| 1. | • Farbkarton <i>Schachtelunterteil (Boden)</i> | 21,0 x 21,0 cm | (nach Wahl) |
| | • Farbkarton <i>Schachtelboden (Verstärkung)</i> | 9,0 x 9,0 cm | (nach Wahl) |
| | • Farbkarton <i>Obere Deckelteile</i> | 10,8 x 16,1 cm (2x) | (nach Wahl) |
| | • Farbkarton <i>Deckeldekoration außen</i> | 8,5 x 8,5 cm | |
| | • DSP <i>Deckeldekoration außen</i> | 7,5 x 7,5 cm | |
| | • Farbkarton <i>linker Deckel innen (Verstärkung)</i> | 3,4 x 8,4 cm | (nach Wahl) |
| | • Evtl. Magnete für den Verschuß | | |

- 2.
- Den Farbkarton (21 x 21 cm) (auf allen 4 Seiten) falzen bei  2,7 cm und 5,9 cm ringsherum
 - Anschließend wird der Farbkarton so zugeschnitten, wie auf dem Bild ersichtlich.
 - Die 4 kleinen Farbkarton-Teile werden zusätzlich etwas abgeschrägt, 
 - auch die 4 äußeren Rechtecke werden leicht abgeschrägt 

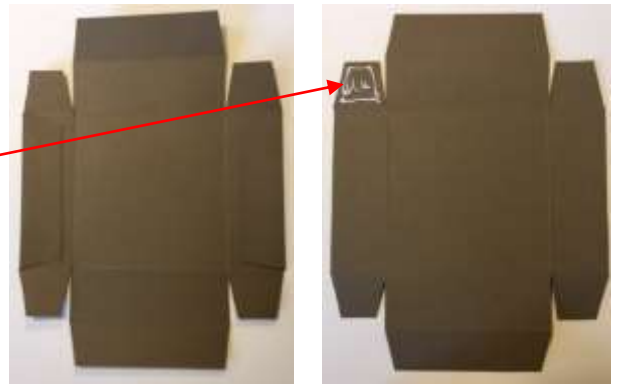


- 3.
- Alle Linien werden jetzt nachgefalzt.
 - Auf den beiden „Außenflügeln“ (siehe Abbildung) wird doppelseitiges Klebeband angebracht, Die Trägerfolie wird entfernt und die „Außenflügel“ nach innen geklappt bzw. verklebt.



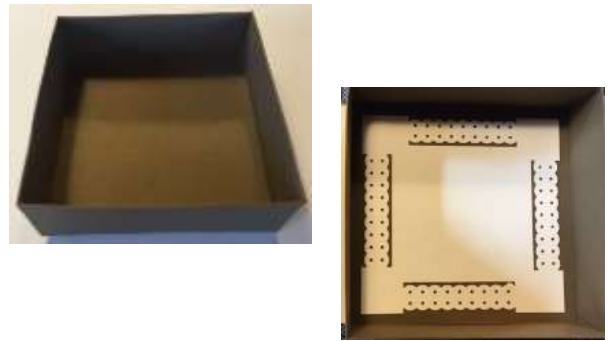
4.

- Der „Schachtelboden“ wird nun auf die andere Seite gedreht und es wird auf den 4 kleinen Farbkartonteilen Flüssigkleber angebracht oder doppelseitiges Klebeband (siehe Abb.)





5.

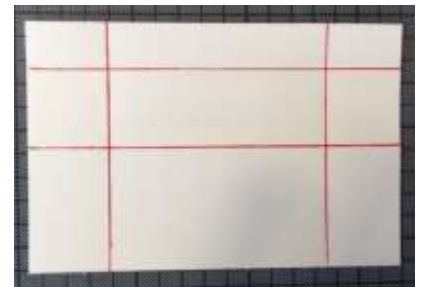
- Alle Teile können zu einem Schachtel-UNTERTEIL verklebt werden.
- Wer möchte, kann im inneren Teil noch eine VERZIERUNG anbringen.



Es folgt jetzt die Bearbeitung der „beiden Deckelteile“:

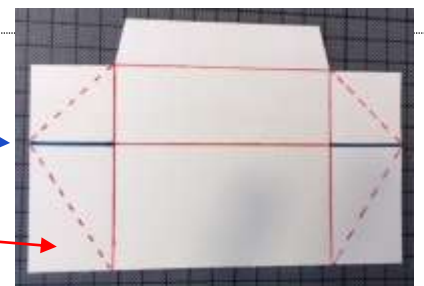
6.

- Die Farbkartonteile (10,8 x 16,1 cm) (die Längsseite anlegen) falzen bei  3,3 cm beidseitig und die kurze Seite anlegen und ebenfalls falzen bei  2,0 cm und 5,3 cm



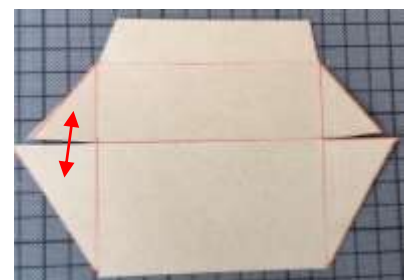
7.

- An der blauen Linie wird eingeschnitten (rechts und links),
- an der gestrichelten roten Linie wird abgeschnitten.



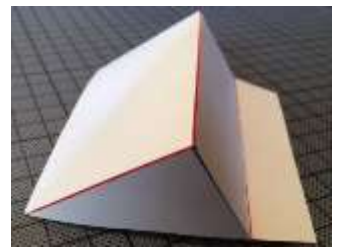
8.

- Das große Dreieck wird nun über das kleine Dreieck gelegt und miteinander verklebt, am besten mit Flüssigkleber, da kann man noch ein bisschen korrigieren.



9.

- Das fertige Deckelteil sieht dann so aus, wie hier abgebildet auf dem Foto rechts.



Zuletzt wird die „**DECKELGESTALTUNG**“ erarbeitet.

10.

- In die fertigen „Deckelteile“ wird jetzt der „Schachtelboden“ gelegt und ebenfalls auf der Rückseite (Unterseite) mit Flüssigkleber befestigt.



Rückseite der Box

11.

- Die beiden Fotos rechts zeigen einmal die
➡ geschlossene Vorderansicht
➡ und die geöffnete Ansicht



Vorderansicht der Box

Geöffnete Box

12.

- Sowohl die INNEN-Dekoration, als auch die AUSSEN-Dekoration, kann individuell gestaltet werden.
- Ein passender SPRUCH kann ebenfalls für die INNEN-Ansicht gewählt werden.



INNEN-Deko der Box



AUSSEN-Deko



Für den Verschluss der Box kann ein Magnet verwendet werden!

DIESE ANLEITUNG DARF NUR FÜR DEN PRIVATEN GEBRAUCH AUSGEDRUCKT WERDEN!!!