

Scrapmemories

Tanja Troglauer, Goldammerweg 47, 85051 Ingolstadt
Tel. 0841 - 970 70 224 , Mobil 0172 - 77 36 882, <http://www.scrapmemories.de>

Kleine Geschenkbox (quadratisch)

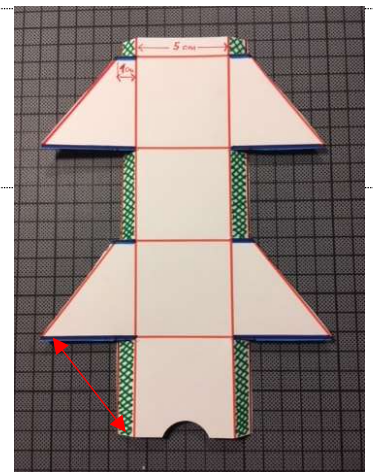


MATERIAL : (für Abbildung linke Schachtel)

1.	<ul style="list-style-type: none">• DSP (<i>Gemalt mit Liebe</i>) <i>Außenschachtel</i> 21,0 x 15,0 cm Art. Nr. 145580• Farbkarton (zartrosa) <i>Innenschachtel</i> 14,4 x 14,4 cm Art. Nr. 116203• Geschenkband „Sommerbeere“ Art. Nr. 145489• 1“ Kreisstanzer Art. Nr. 119868• Thinlits Formen „Botanical Builder Framelits“	
2.	<ul style="list-style-type: none">• Das Designerpapier (21 x 15 cm) (die Längsseite anlegen) und falzen bei ➡ 5 cm / 10 cm / 15 cm / 20 cm und bei der kurzen Seite anlegen und falzen ➡ 5 cm / 10 cm	
3.	<ul style="list-style-type: none">• Anschließend werden <u>alle horizontalen Falzlinien rechts und links</u> eingeschnitten.• <u>Siehe „blau“ gekennzeichnete Linien!</u> (insgesamt 8 x)• Jetzt müssen alle Farbkartonteile, <u>die nicht weiß oder grün</u> auf dem rechten Foto erkennbar sind, weggeschnitten werden, dazu folgendes beachten: <u>Die „grün“ markierten Teile sind jeweils 1 cm breit.</u> <u>Die diagonalen Linien (insgesamt 4 x),</u> werden gemäß der Abbildung zugeschnitten. <p>Zum besseren Erkennen der Falzlinien wurden die Fotos mit weißem Farbkarton abgebildet.</p>	

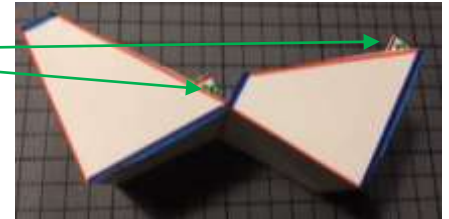
- Mit der 1“Stanze wird ein Halbkreis am untersten Quadrat ausgestanzt.

Größere Abbildung der Außenschachtel siehe Seite 3.



4.

- Alle grün gekennzeichneten Flächen werden mit doppelseitigem Klebeband oder Flüssigkleber versehen.
- Die spitzen Farbkartonteile werden nun auf die schmalen grün schraffierten Rechtecke aufgeklebt. (siehe obige Abbildung).
- Die kleinen überstehenden Ecken werden mit der Schere abgeschnitten. Diese Vorgehensweise erfolgt mit allen 4 spitzen Farbkartonteilen.




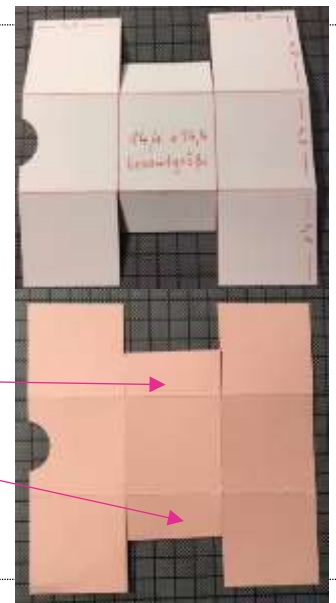
Die Außenschachtel ist fertig und sieht aufgeklappt so aus!



Zum besseren Verständnis der Vorgehensweise wurden die obigen Fotos mit weißem Farbkarton abgebildet

5.

- Für die INNENSCHACHTEL wird der Farbkarton (14,4 cm x 14,4 cm) auf beiden Seiten jeweils  bei 4,8 cm und 9,6 cm gefalzt.
- Der mittlere Farbkartonbereich wird, wie auf dem Foto ersichtlich, eingeschnitten und zugleich gekürzt, das werden die Klebelaschen.
- Mit der 1“Stanze wird noch ein Halbkreis ausgestanzt.



6.

- Die Innenschachtel kann jetzt fertiggestellt bzw. verklebt und anschließend in die Außenschachtel integriert werden.



7.

- Die Außendekoration kann individuell gestaltet werden.

