

Scrapmemories

Tanja Troglauer, Goldammerweg 47, 85051 Ingolstadt
Tel. 0841 - 970 70 224 , Mobil 0172 - 77 36 882, <http://www.scrapmemories.de>

KOFFER-Geschenkschachtel



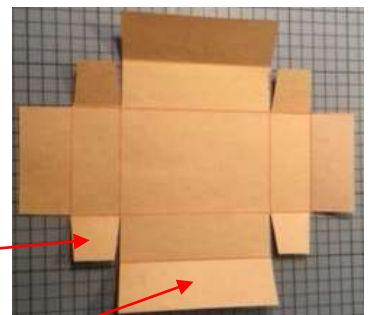
MATERIAL :

- | | |
|----|---|
| 1. | <ul style="list-style-type: none">• Farbkarton <i>Deckel</i> 24,1 x 21,0 cm (nach Wahl)• Farbkarton <i>Unteres Schachtelteil</i> 23,9 x 20,8 cm (nach Wahl)• Farbkarton <i>Henkel des Koffers</i> 14,4 x 4,0 cm (nach Wahl)• Farbkarton <i>Ecken des Koffers</i> (Reststück)• DSP „Ganz Gentleman“ 26,5 x 11,4 cm Art. Nr. 145593• Knöpfe „Ganz Gentleman“ Art. Nr. 145596• Produktpaket „Gruß nach Maß“ Art. Nr. 146091• Kreisstanze 1 1/2“ Art. Nr. 138299 |
|----|---|

- 2.
- Den Farbkarton (24,1 x 21 cm) (die Längsseite anlegen) **falzen bei**
➡ 3,0 cm und 6,2 cm **beidseitig**
und die kurze Seite anlegen **und ebenfalls falzen bei**
➡ 3,0 cm und 6,2 cm **beidseitig**

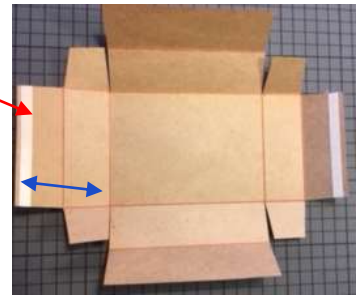


- 3.
- Anschließend werden alle Linien nachgefaltet.
 - Die Falzlinien müssen gemäß dem Muster **ingeschnitten bzw. weggeschnitten** werden.
 - Die **4 kleinen Farbkarton-Teile** werden zusätzlich etwas abgeschrägt, auch die **4 äußeren Rechtecke** werden leicht abgeschrägt



4.

- Auf den beiden „Außenflügeln“ wird doppelseitiges Klebeband angebracht,
- Die Trägerfolie wird entfernt und die „Außenflügel“ **nach innen geklappt** bzw. verklebt.



5.

- Auf den oberen und unteren „Außenflügeln“ wird nun ebenfalls doppelseitiges Klebeband angebracht, aber die Trägerfolie **noch nicht abgezogen!**
- Der „Schachteldeckel“ wird nun auf die andere Seite gedreht und es wird 4 x doppelseitiges Klebeband angebracht (siehe Abb.)



6.

- Die 6 Trägerfolien können jetzt auf beiden Seiten abgezogen werden und alle Teile können zu einer Schachtel verklebt werden.
- Der DECKEL der Schachtel ist nun fertig.
- Mit der 1“-Stanze werden auf beiden Seiten noch „Halbkreise“ ausgestanzt zum besseren Öffnen des Deckels.



Es folgt jetzt die Bearbeitung des „Unteren Schachtelteils“:

7.

- Den Farbkarton (23,9 x 20,8 cm) (die Längsseite anlegen) **falzen bei**
➡ 3,0 cm und 6,2 cm **beidseitig**
und die kurze Seite anlegen **und ebenfalls falzen bei**
➡ 3,0 cm und 6,2 cm **beidseitig**



8.

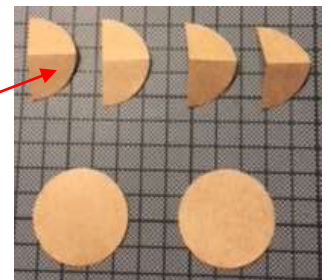
- Die Positionen 3 – 6 müssen nun für das **„Untere Schachtelteil“** genauso erarbeitet werden, wie der DECKEL der Schachtel! (Lediglich das „Ausstanzen der Halbkreise“ in Pos 6 fällt weg.)

Zuletzt wird die „Außenbanderole“ des Koffers erarbeitet.

- 9.
- Das Designerpapier „Ganz Gentlement“ (26,5 x 11,4 cm) wird um die fertige Schachtel gelegt und an den 4 Kanten entsprechend gefalzt und anschließend mit Flüssigkleber zusammengeklebt.
 - Die Banderole darf nicht zu streng um die fertige Schachtel gelegt werden, damit diese auch leicht rein- bzw. rausgeschoben werden kann.




- 10.
- Für die „Kofferecken“ müssen 4 Kreise ausgestanzt werden mit der 1 ½“ – Stanze.
 - Sie werden jetzt mit der Schere halbiert
 - und die Halbkreise werden anschließend noch einmal gefalzt (siehe Abbildung).
 - Die 8 Ecken der Banderole werden mit diesen „Halbkreisen“ dekoriert (siehe Abbildung Pos. 9).



- 11.
- Zuletzt wird ein entsprechendes Stempelmotiv gewählt und mit der Stanze „Anhänger nach Maß“ ausgestanzt.
 - Zusätzlich werden noch 2 Ausstanzungen in einem einfarbigen Farbkarton vorgenommen, diese werden dem Stempelmotiv unterlegt.



- 12.
- Abschließend muß noch der HENKEL des Koffers angefertigt werden. Dazu wird der Farbkarton (14,4 cm x 4 cm) der Länge nach mittig gefalzt und mit Flüssigkleber zusammengeklebt.
 - Beidseitig wird er nun bei  1,75 cm und 3,5 cm gefalzt.



- Der fertige HENKEL wird mit Flüssigkleber an der Oberseite der BANDEROLE befestigt. An beiden Seiten können noch Zierknöpfe „Ganz Gentlement“ angebracht werden.
- Ein SPRUCH-Anhänger kann ebenfalls zur Dekoration verwendet werden.