

Scrapmemories

Tanja Troglauer, Goldammerweg 47, 85051 Ingolstadt
Tel. 0841 - 970 70 224 , Mobil 0172 - 77 36 882, <http://www.scrapmemories.de>

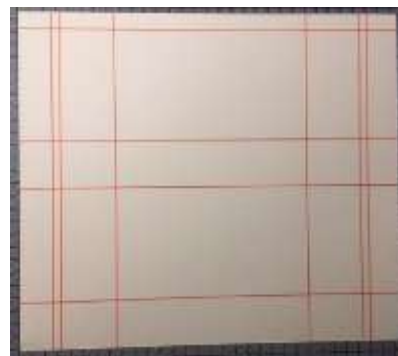
Verpackung „Krawatte“



MATERIAL :

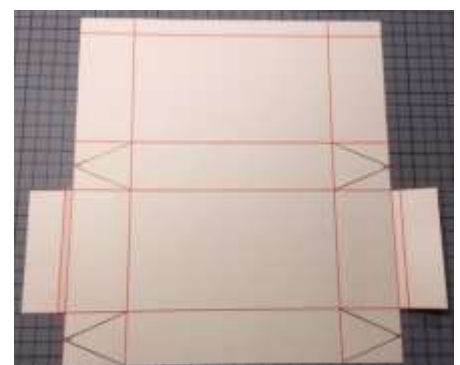
- | | | | |
|----|------------------------------|------------------|-----------------|
| 1. | • Farbkarton | 12" x 10 ½" | (nach Wahl) |
| | • DSP „Ganz Gentleman“ | 5 ¾" x 3 ¼" (2x) | Art. Nr. 145593 |
| | • DSP „Ganz Gentleman“ | 5 ¾" x 1 ¼" (2x) | Art. Nr. 145593 |
| | • DSP „Ganz Gentleman“ | 3 ¼" x 1 ½" (4x) | Art. Nr. 145593 |
| | • Stempelset „Gruß nach Maß“ | | Art. Nr. 146180 |
| | • Framelits „Stickmuster“ | | Art. Nr. 145372 |
| | • ½" – Stanze | | Art. Nr. 119869 |
| | • Rest „Jute Band“ | | |

- 2.
- Den Farbkarton (12" x 10 ½") an der langen Seite falzen bei
➡ 1" / 1 ¼" / 3"
 - Farbkarton um 180 ° drehen und dasselbe wiederholen.



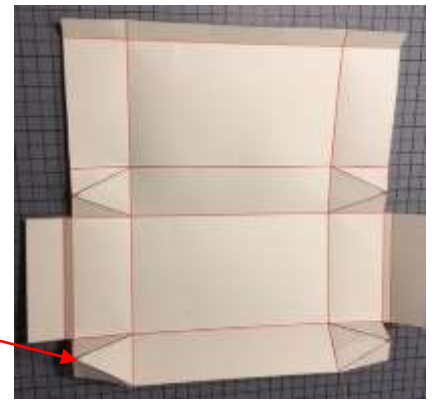
- an der kurzen Seite falzen bei
➡ 1 ½" / 5" / 6 ½" / 10"

- Anschließend werden bei den 4 mittleren kleinen Quadraten „FALZ-Markierungen“ gemacht (siehe Abbildung rechts),
- Alle nicht benötigten Farbkartonteile werden jetzt abgeschnitten.



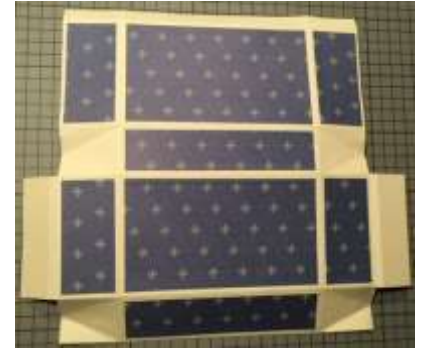
3.

- Die Falzlinien können nun mit dem Falzbeil nachgezogen werden;
- wobei die diagonalen Linien (in den 4 kleinen Quadraten) entgegengesetzt gefalzt werden müssen (siehe Abbildung).



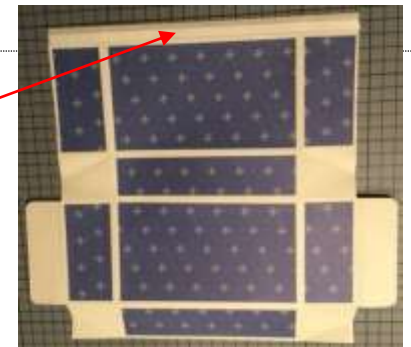
4.

- Die Designerpapiere „Ganz Gentleman“ können anschließend, wie auf der Abbildung ersichtlich, aufgeklebt werden.
- Die zwei „Verschlußblaschen“ müssen auf beiden Seiten noch abgerundet und evtl. leicht angeschrägt werden (zum leichteren Verschließen).



5.

- An der schmalen Längsseite wird **doppelseitiges Klebeband** angebracht, um die Verpackung fertigzustellen.



6.

- Mit der ½“-Stanze werden kleine **Halbkreise** gestanzt zum leichteren Öffnen der Verpackung.
- Die untere Abbildung zeigt die Seitenansicht der Verpackung.



7.

- Für die Dekoration wurden 2 verschieden große Formen der Framelits „Stickmuster“ verwendet.
- Ein Rest „Jute Band“ wurde untergelegt.

