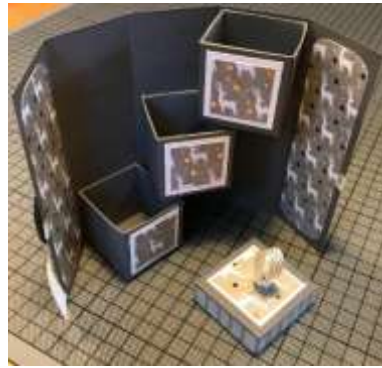


Scrapmemories


Tanja Troglauer, Goldammerweg 47, 85051 Ingolstadt
Tel. 0841 - 970 70 224 , Mobil 0172 - 77 36 882, <http://www.scrapmemories.de>

Schubladenbox (aufklappbar) mit abnehmbaren Deckel:



MATERIAL :

- | | |
|----|--|
| 1. | <ul style="list-style-type: none">• Farbkarton <i>Grund-Box</i> 22,5 x 13,0 cm Art. Nr. 147008• Farbkarton <i>Deckel</i> 7,8 x 7,8 cm Art. Nr. 147008• Farbkarton <i>Deckelverstärkung innen</i> 4,0 x 4,0 cm Art. Nr. 147008• Farbkarton <i>Schubladen (3 Stück)</i> 13,3 x 13,3 cm (3x) Art. Nr. 147008
• Farbkarton <i>Dekoration Grund-Box außen</i> 10,0 x 3,8 cm (5x) Art. Nr. 106549• Farbkarton <i>Dekoration Deckel</i> 3,8 x 3,8 cm Art. Nr. 106549• Farbkarton <i>Dekoration Schubladen (3 Stück)</i> 3,4 x 3,4 cm (3x) Art. Nr. 106549
• DSP "Weihnachtszeit" <i>Dekoration außen</i> 9,6 x 3,4 cm (5x) Art. Nr. 147816• DSP "Weihnachtszeit" <i>Dekoration Deckel</i> 3,4 x 3,4 cm Art. Nr. 147816• DSP "Weihnachtszeit" <i>Schubladen (3 Stück)</i> 3,0 x 3,0 cm (3x) Art. Nr. 147816
• Stanz- und Falzbrett Art. Nr. 133774 |
|----|--|

- | | |
|----|--|
| 2. | <ul style="list-style-type: none">• Den Farbkarton (22,5 cm x 13,0 cm) an der langen Seite falzen bei
 4,5 cm / 9 cm / 13,5 cm / 18 cm• Die Falzlinien müssen so aussehen, wie auf dem Bild ersichtlich. |
|----|--|



- | | |
|----|--|
| 3. | <ul style="list-style-type: none">• Die 5 Farbkartonteile (10,0 cm x 3,8 cm) in „weiß“ werden anschließend aufgeklebt. |
|----|--|




- Gleich danach werden die 5 Designerpapiere in der Größe (9,6 cm x 3,4 cm) auf den „weißen Papieren“ ebenfalls verklebt.



- Auf dieses Rechteck kann statt Designerpapier auch ein Stempel oder etwas anderes angebracht werden.

Es folgt jetzt die Bearbeitung des „Deckels“:

4.

- Den Farbkarton (7,8 cm x 7,8 cm) falzen bei  1,5 cm auf allen 4 Seiten.
- Anschließend gemäß dem rechten Bild Einschnitte vornehmen.



5.

- Auf die Mitte des Deckels werden zuerst der weiße Farbkarton (3,8 cm x 3,8 cm) und darauf das Designerpapier (3,4 cm x 3,4 cm) aufgeklebt.
- Nach dem Falzen der Linien kann das Deckelteil weiter gestaltet werden.



6.

- Wer möchte, kann in die Mitte des Deckels ein kleines Loch stanzen, um ein Bändchen durchzuziehen. Die „Enden“ des Bändchens werden am besten mit doppelseitigem Klebeband an der Innenseite des Deckels befestigt.
- Darüber kommt die „Deckelverstärkung innen“ (4 cm x 4 cm).




7.

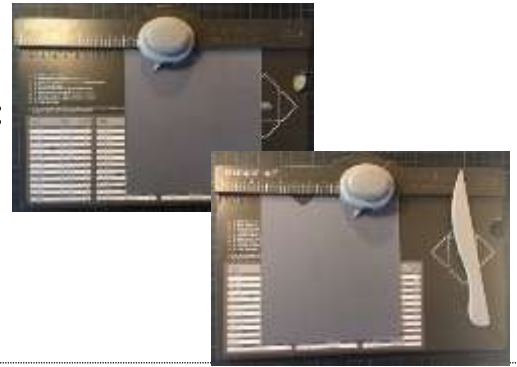
- Der Deckelrand kann mit Motivklebeband verziert werden.



Zuletzt werden die „SCHUBLADEN“ erarbeitet.

8.

- Hierfür wird das Stanz- und Falzbrett benötigt:
Den Farbkarton (13,3 cm x 13,3 cm) **punchen**  und falzen bei 3,8 cm und 9,5 cm.



9.

- Den **Farkarton um 90° nach links drehen** und an der 1. Falzlinie anlegen, punchen und falzen, an der 2. Falzlinie anlegen, punchen und falzen



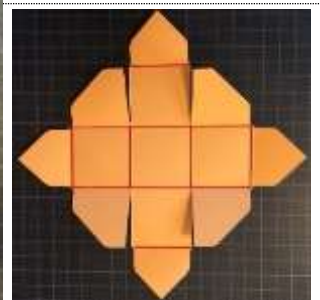
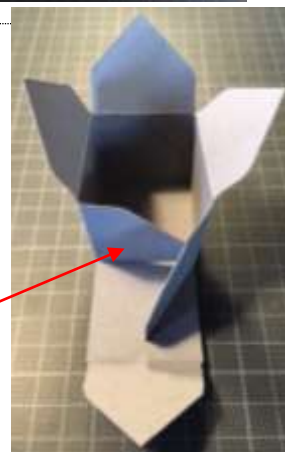
10.

- Pos. 9 wird an allen 4 Seiten wiederholt.



11.

- Der Farbkarton für die „Schubladen“ wird so eingeschnitten, wie auf dem farbigen Bild rechts oben ersichtlich.
- Die 4 eingeschnittenen Teile werden mit **Flüssigkleber** versehen und zusammen geklebt.
- Zuletzt werden auf die „4 Spitzen“ Flüssigkleber aufgetragen, diese werden nach innen geklappt.



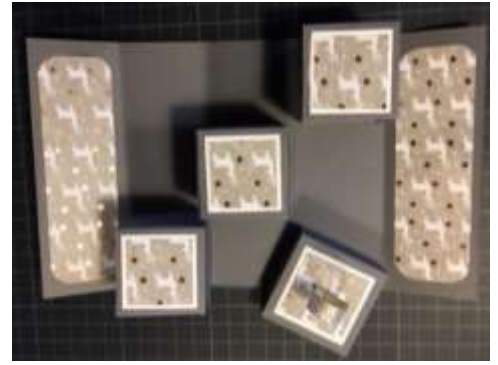
12.

- Die Schubladen werden mit dem Farkarton (3,4 x 3,4 cm) und dem Designerpapier (3,0 x 3,0 cm) dekoriert und anschließend auf die Schubladenbox aufgeklebt, ANORDNUNG SIEHE RECHTES BILD. (Darauf achten, dass sich die Schubladen beim Schließen nicht behindern!)



13.

- Sowohl die Innendekoration, als auch die Außendekoration kann individuell gestaltet werden.



***DIESE ANLEITUNG DARF NUR FÜR DEN PRIVATEN GEBRAUCH AUSGEDRUCKT
WERDEN!***