

# Scrapmemories



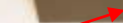
Tanja Troglauer, Goldammerweg 47, 85051 Ingolstadt  
Tel. 0841 - 970 70 224 , Mobil 0172 - 77 36 882, <http://www.scrapmemories.de>

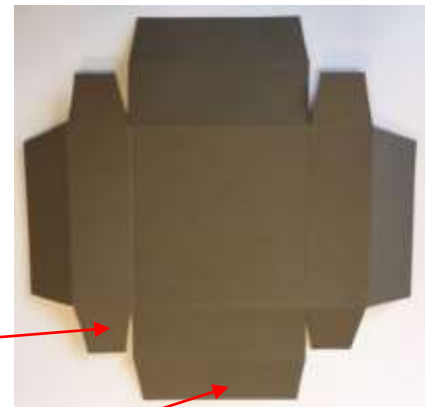
## Quadratische aufklappbare Geschenk-BOX (für kl. Pralinen/44 g):



### MATERIAL :

- Farbkarton Schachtelunterteil (Boden) 21,0 x 21,0 cm (nach Wahl)
  - Farbkarton Schachtelboden (Verstärkung) 9,5 x 9,5 cm (nach Wahl)
  - Farbkarton Obere Deckelteile 10,5 x 15,9 cm (2x) (nach Wahl)
  - Farbkarton Deckeldekoration außen 9,5 x 9,5 cm
  - DSP Deckeldekoration außen 8,5 x 8,5 cm
  - Farbkarton linker Deckel innen (Verstärkung) 4,4 x 9,2 cm (nach Wahl)
  - Evtl. Magnete für den Verschuß

- Den Farbkarton (21 x 21 cm) (auf allen 4 Seiten) falzen bei  2,6 cm und 5,2 cm ringsherum
  - Anschließend wird der Farbkarton so zugeschnitten, wie auf dem Bild ersichtlich.
  - Die 4 kleinen Farbkarton-Teile werden zusätzlich etwas abgeschrägt, 
  - auch die 4 äußeren Rechtecke werden leicht abgeschrägt 

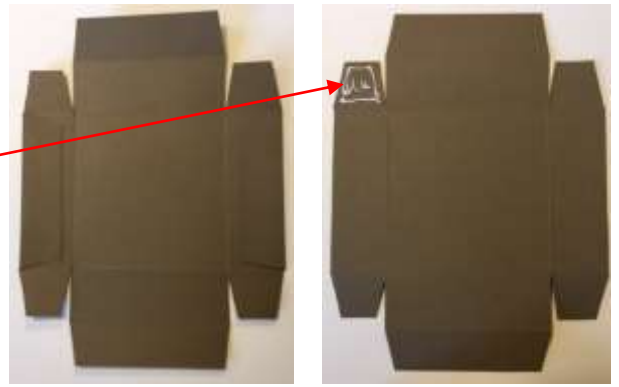


- Alle Linien werden jetzt nachgefalzt.
  - Auf den beiden „Außenflügeln“ (siehe Abbildung) wird doppelseitiges Klebeband angebracht, Die Trägerfolie wird entfernt und die „Außenflügel“ nach innen geklappt bzw. verklebt.



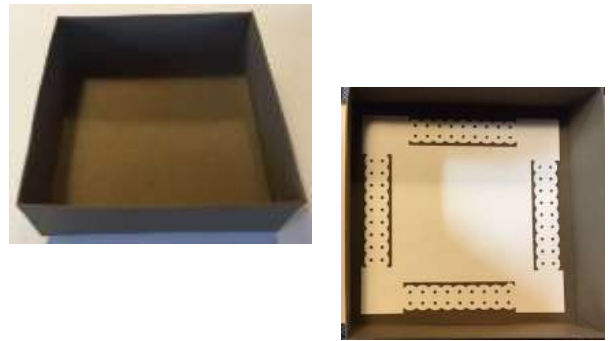
4.

- Der „Schachtelboden“ wird nun auf die andere Seite gedreht und es wird auf den 4 kleinen Farbkartonteilen Flüssigkleber angebracht oder doppelseitiges Klebeband (siehe Abb.)





5.

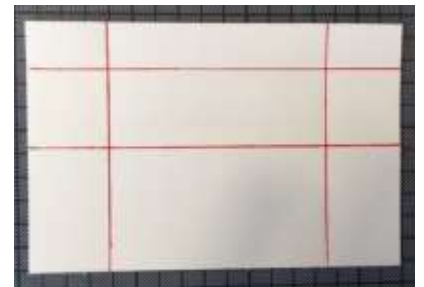
- Alle Teile können zu einem Schachtel-UNTERTEIL verklebt werden.
- Wer möchte, kann im inneren Teil noch eine VERZIERUNG anbringen.



Es folgt jetzt die Bearbeitung der „beiden Deckelteile“:

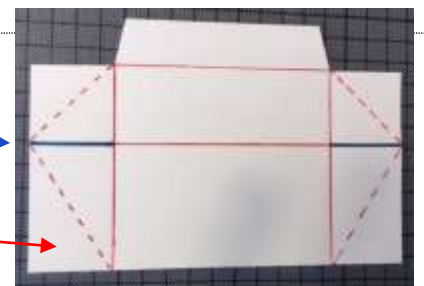
6.

- Die Farbkartonteile (10,5 x 15,9 cm) (die Längsseite anlegen) falzen bei  2,5 cm beidseitig und die kurze Seite anlegen und ebenfalls falzen bei  1,9 cm und 4,5 cm



7.

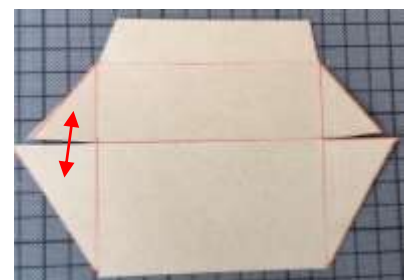
- An der blauen Linie wird eingeschnitten (rechts und links),
- an der gestrichelten roten Linie wird abgeschnitten.



8.

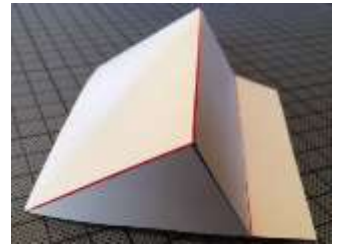
- Das große Dreieck wird nun über das kleine Dreieck gelegt und miteinander verklebt\*), am besten mit Flüssigkleber, da kann man noch ein bisschen korrigieren.

\*) Das kleine Dreieck kann evtl. vor dem Verkleben noch etwas gekürzt werden (siehe Abbildung).



9.

- Das fertige Deckelteil sieht dann so aus, wie hier abgebildet auf dem Foto rechts.



Zuletzt wird die „**DECKELGESTALTUNG**“ erarbeitet.

10.

- In die fertigen „Deckelteile“ wird jetzt der „Schachtelboden“ gelegt und ebenfalls auf der Rückseite (Unterseite) mit Flüssigkleber befestigt.



Rückseite der Box

11.

- Die beiden Fotos rechts zeigen einmal die  
➡ geschlossene Vorderansicht  
➡ und die geöffnete Ansicht



Vorderansicht der Box

Geöffnete Box

12.

- Sowohl die INNEN-Dekoration, als auch die AUSSEN-Dekoration, kann individuell gestaltet werden.
- Ein passender SPRUCH kann ebenfalls für die INNEN-Ansicht gewählt werden.



INNEN-Deko der Box



AUSSEN-Deko (Beispiel)



*Für den Verschluss der Box kann ein Magnet verwendet werden!*

**DIESE ANLEITUNG DARF NUR FÜR DEN PRIVATEN GEBRAUCH AUSGEDRUCKT WERDEN!!!**